



Présentation des travaux des Equipes Mobiles Qualité de Vie et des Conditions de Travail Deux-Sèvres et Vienne

GCSMS

Pays Mellois – Poitou Charente

Déroulé de l'après-midi :

- **Présentation du GCSMS et Introduction à l'EM QVCT 79**

Par Maryse Savariau, Administratrice GCSMS Pays Mellois - Poitou Charente

- **Présentation des actions menées dans le cadre de l'EM QVCT 79**

Par Gwenaëlle SIMON, Directrice de l'EHPAD Les Babelottes et
Nicolas ROUMAGNE, Directeur ReSantéVous

- **Zoom sur les actions autour de l'« Empathie »**

Par Gwenaëlle SIMON, Directrice de l'EHPAD Les Babelottes et
Nicolas ROUMAGNE, Directeur ReSantéVous

- **Témoignage de l'EHPAD « La Croix d'Hervault » - PAMPROUX - CIAS Haut Val de Sèvre**
- **Témoignage de l'EHPAD « Les Rives de Sèvres » - LA CRÈCHE - CIAS Haut Val de Sèvre**

- **Equipe Mobile Qualité de Vie et des Conditions de Travail 86**

Introduction Par Laure KOLBACH, Directrice du CIAS Civraisien en Poitou et
Anthony PAGIS, Directeur des Opérations ReSantéVous

- **Témoignage de l'EHPAD « Les Tilleuls » - VIVONNE - CIAS Vallées de Clain**
- **Témoignage de l'EHPAD « Les Capucines » - CIVRAY**
- **Témoignage de l'EHPAD « Le Logis des Charrières » - CHAUNAY - CIAS Civraisien en Poitou**

Déroulé de l'après-midi :

--- Pause autour de la dégustation d'un gâteau à base de Chanvre
réalisé par les équipes de l'EHPAD de La Crèche ---

- **Zoom sur les actions autour de la démarche « Montessori »**

Par Gwenaëlle SIMON, Directrice de l'EHPAD Les Babelottes et
Nicolas ROUMAGNE, Directeur ReSantéVous

- **Témoignage du SPASAD de LEZAY - CIAS Mellois en Poitou**
- **Témoignage de l'EHPAD « Résidence du Petit Logis » - PRAHECQ**
- **Témoignage de l'EHPAD « Les Chanterelles » - CELLES SUR BELLE**
- **Témoignage de l'EHPAD « Les Babelottes » - AIGONDIGNE**

--- Echange avec la salle ---

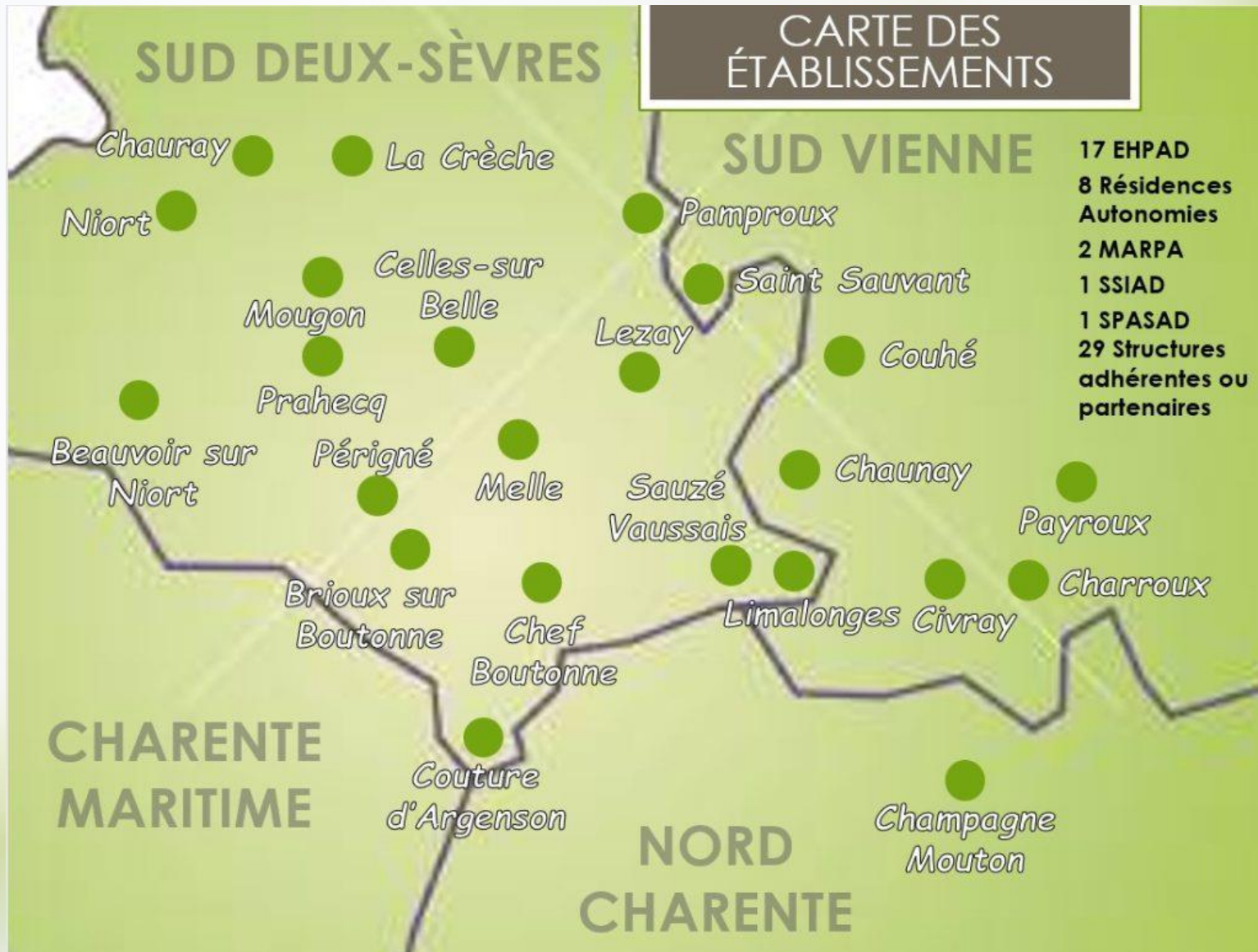
L'Historique du GCSMS :

- Création en 2009 suite à la réforme sur les MJPM
- Missions :
 - Permettre la mise en place d'un service de prestation MJPM conformément à la réglementation
 - Améliorer les pratiques professionnelles notamment par le formation et par la création de Communautés de pratique ou Commissions
 - Partager des actions communes et de répondre à des appels à projets
 - Porter des actions innovantes de type développement de la filière Chanvre dans le Pays Mellois
 - Simplifier le parcours des usagers
 - Etre représenté dans les réseaux par les administrateurs délégués.

Les Instances du GCSMS :

- **Assemblée générale** : 1 fois par an, réunit les 38 membres pour 54 voix délibératives (2 voix par établissement ou service)
- **Comité stratégique** : 3 fois par an, réunit Administrateur, Président, Vice-Président et Administrateurs adjoints
- **Comité technique** : chaque mois, réunit les 25 directeurs des structures adhérentes
- **Différentes commissions** : Elles sont pilotées par des trinômes de directeurs et sont constitués des professionnels des établissements selon les domaines d'intervention.
 - Animation
 - MJPM
 - Formation
 - AAP
 - Maintenance / Développement durable
 - Communication
 - Résidences autonomie
 - Éthique et bientraitance
 - Restaurations
 - IDEC

Répartition géographique des établissements

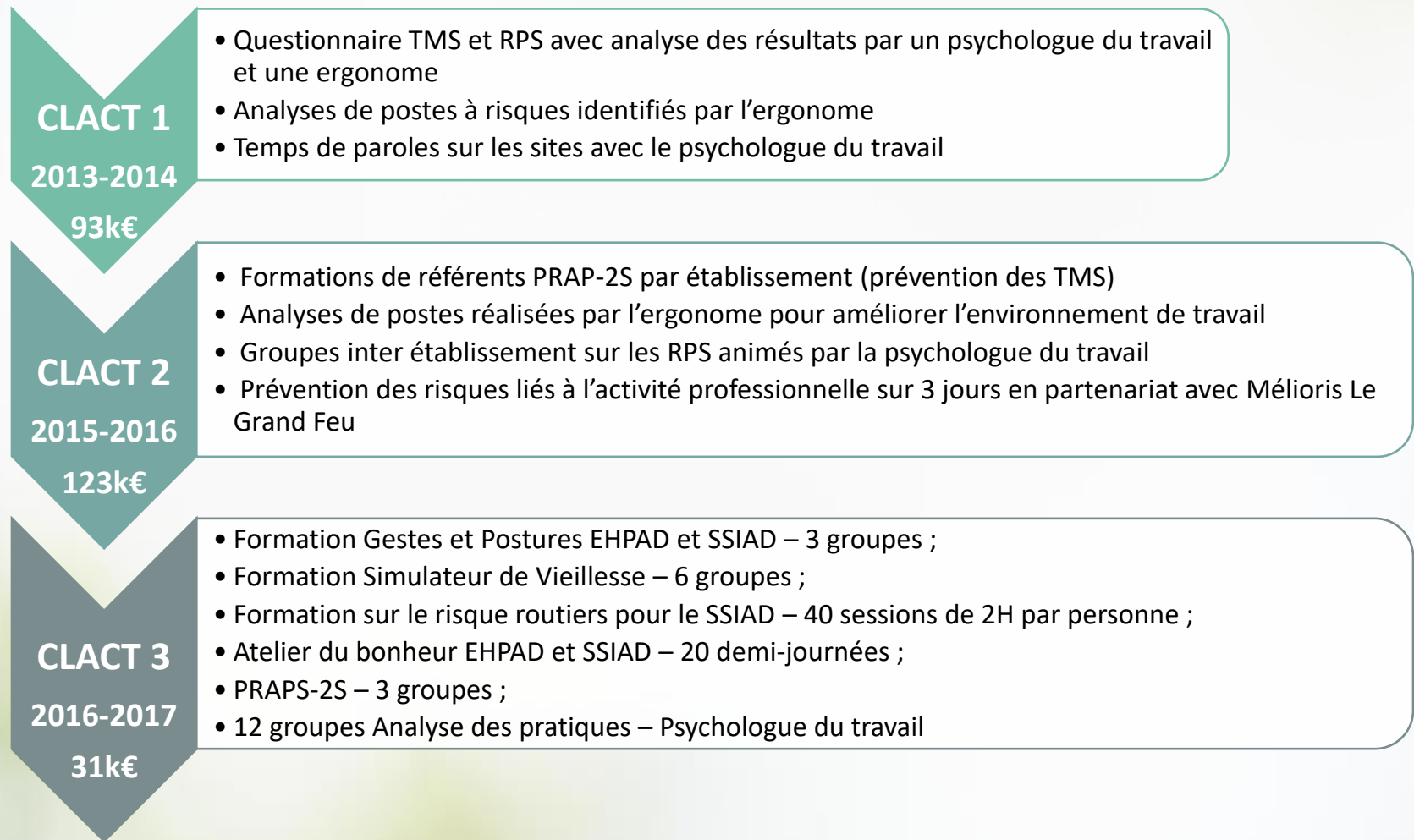


Quelles Valeurs de coopération portons-nous ?

Solidarité
Partage
Adhésion
Transparence
Écoute Respect
Désintéressement
Bienveillance

Historique des actions du GCSMS 2013-2017 :

Le GCSMS a bénéficié de financements pour la mise en œuvre de trois Contrats Locaux d'Amélioration des Conditions de Travail (CLACT).



Historique des actions du GCSMS sur la Qualité de vie au travail : 2018 – Laboratoire d'expérimentation QVT– 10 EHPADs : 110k€



Un rapport d'analyse et de rendu des actions par établissement a été restitué et est disponible à l'adresse suivante :
<https://gcsmspaysmelloissud79.fr/2022/01/27/aac-2018-mise-en-place-dun-laboratoire-dexperimentation-qualite-de-vie-au-travail-au-sein-du-gcsms/>

Le projet d'Equipe Mobile QVCT 79 2022-2026

ARS Nouvelle
Aquitaine
porteuse des
projets de
QVCT



10 EHPAD et 1
SPASAD
désireux de
s'engager



AMI Equipes
mobiles QVCT,
financement
sur 4 ans :
350k€

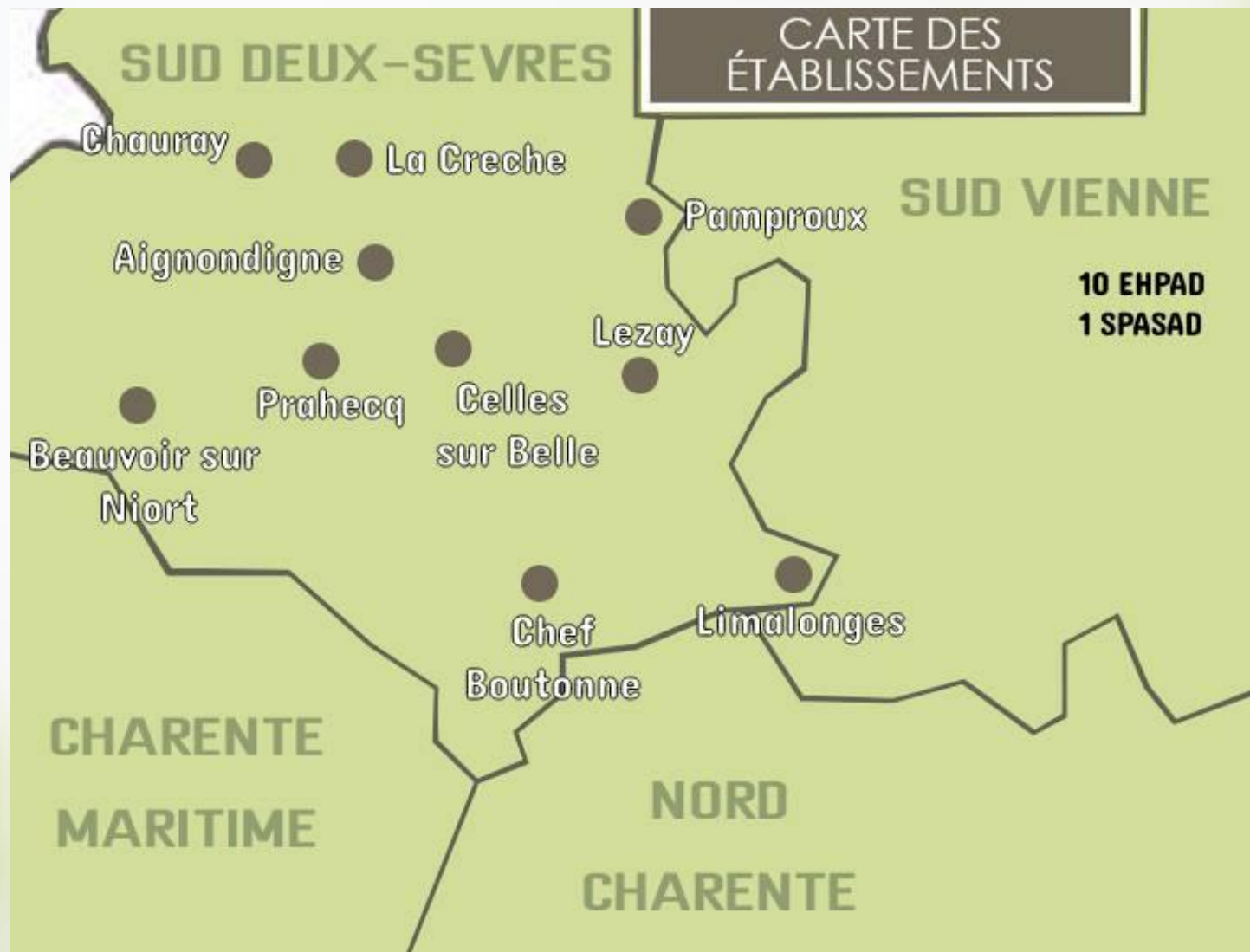


EM QVCT 79

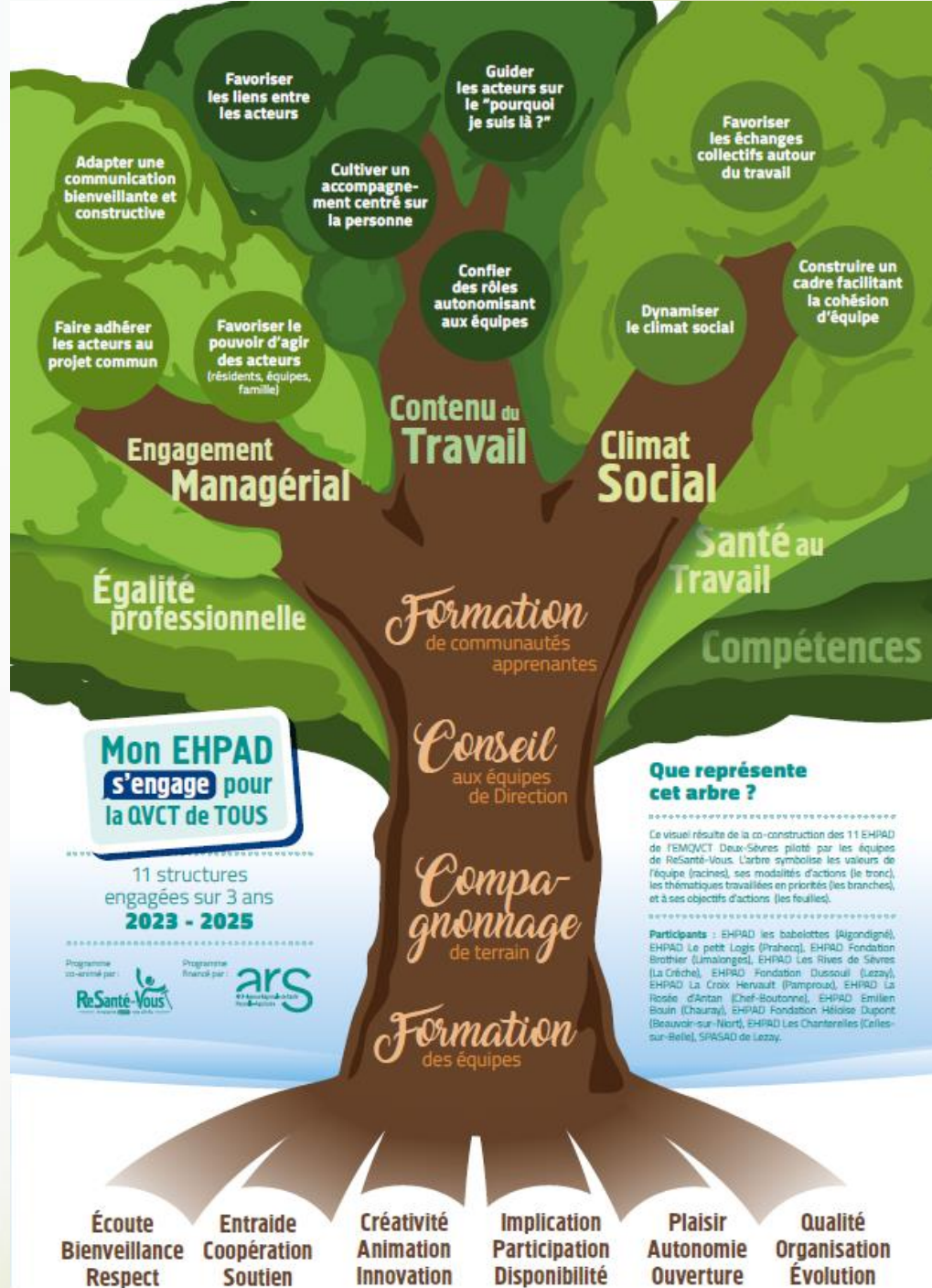


Les facteurs clefs de succès

Les structures de l'EM QVCT 79



Les axes développés :



Etape 1 : Diagnostic QVCT en post-crise

Contenu du travail et sens au travail

- Diagnostic et plan d'action par établissement et synthèse au niveau de l'EM
- Réévaluation de l'état des lieux sous l'angle résilience organisationnelle en situation post- crise
- Codéveloppement
- Coaching individuel
- Coaching d'équipes

Engagement Managérial

- Approfondissement de la ligne managérial sur la QVCT

Climat social

- Prise en compte de l'existant et valorisation
- 8 demi-journées de conseil et de pilotage avec les directions
- Sensibilisation aux enjeux QVT
- 6 jours de formation pour les équipes de direction et de terrain (prévention des TMS, RPS)

Compétences

- Formation à l'accueil de nouveaux professionnels
- Amélioration de l'intégration des nouveaux professionnels
- Développement d'outils d'animation et de communication



**La fleur QVCT
adaptée au GCSMS**

Etape 2 : Mise en œuvre du plan d'action et déploiement d'outils

Contenu du travail et sens au travail

- 1 inspiration extérieure, découverte de l'établissement support de l'EM QVCT 16 et de leurs travaux

Engagement Managérial

- 8 demi-journées de conseil et de pilotage avec les directions sur des outils d'intelligence collective

Relation au travail, climat social

- Réalisation d'un travail sur l'organisation des réunions internes, sur la diffusion des supports internes
- Accompagnement à l'amélioration de la communication au sein des réunions et transmissions

Compétences

- 10 jours de formation pour les équipes de direction et de terrain (sens et changement sur la conduite du changement)



**La fleur QVCT
adaptée au GCSMS**

Etape 3 : Installation de l'Equipe Mobile

Contenu du travail et sens au travail

2 démarches ont été proposées au choix des établissements

- 22 jours de Formation Approche Montessori
- Accompagnement terrain sur l'analyse de la pratique par la mise en place de projet (ex : mieux se connaître pour mieux se comprendre – cultiver l'empathie)
- 125 heures d'accompagnement en situation de travail pour impulser, formaliser et sécuriser les actions proposées
- 35.5 heures d'accompagnement en situation de travail pour impulser, formaliser et sécuriser les actions proposées

Engagement Managérial

- Constitution de Communauté apprenante : 7 demi-journées de conseil et de pilotage avec les directions
- Journée de conseil à la gouvernance autour de la coopération et du co-développement
- Formation Communication Non Violente pour les managers

Relation au travail et Climat Social

- Création d'une communauté d'ambassadeurs avec une coordination régulière en visio et en présentiel
- Accompagnement terrain au renforcement des liens entre équipe

Santé au travail

- Formation Gestion TMS
- Formation Gestion du Stress et des émotions

Compétences

- Renfort de la communauté d'ambassadeurs avec une coordination régulière en visio et en présentiel



**La fleur QVCT
adaptée au GCSMS**

Zoom sur les actions autour de l'« Empathie »

Témoignage de l'équipe de l'EHPAD « La Croix d'Hervault » - PAMPROUPX - CIAS Haut Val de Sèvre

Témoignage de l'équipe de l'EHPAD « Les Rives de Sèvres » - LA CRÈCHE - CIAS Haut Val de Sèvre



Renforcer les liens entre nous pour cultiver l'empathie

Mieux se connaître pour mieux se comprendre

Le contexte de l'EHPAD engendre des contraintes de temps et, par conséquent, nous percevons des impacts sur le plan émotionnel, physique voire éthique. Suis-je fier du travail que je réalise ? Comment pouvons-nous équilibrer les exigences de l'organisation avec le désir du personnel de consacrer plus de temps aux liens humains ?

Cet axe de travail s'appuie sur nos besoins d'interconnaissances, de créer du lien, dans le but de cultiver l'empathie et renforcer une équipe autour d'un projet commun. Il s'agit ici d'un programme qui nous permettra de mieux comprendre les quotidiens des uns et des autres pour favoriser une communication bienveillante entre professionnels, avec sa hiérarchie, avec les résidents et/ou avec les familles.

Déroulement...

IANVIER 2025 SENSIBILISATION	FÉV. - AVRIL 2025 FORMATION	MAI - SEPTEMBRE 2025 SUIVI & ACCOMPAGNEMENT
---------------------------------	--------------------------------	--

PARTAGE DE PRATIQUE • INTER-CONNAISSANCE

Je teste mes connaissances sur la QVCT >



Notre équipe de 3 structures

participant au programme du renfort du lien pour cultiver l'empathie

Notre EHPAD bénéficie d'un financement de l'ARS Nouvelle-Aquitaine pour continuer ce travail autour de la "Qualité de Vie et des Conditions de Travail (QVCT).

Il regroupe 3 structures : la Fondation Héloïse Dupont (Beauvoir sur Niort), l'EHPAD La Croix d'Hervault (Pamproux), l'EHPAD Les Rives de Sèvre (La Crèche).

Ce Projet, porté par le GCSMS du Pays Mellois Sud Deux-Sèvres, en partenariat avec les prestataires ReSanté-Vous et SVP travail & organisation, s'organise autour de 2 axes de travail. Le second étant sur le thème du sens au travail par la méthode Montessori. Il concerne 8 structures du GCSMS.

EHPAD « La Croix d'Hervault » - PAMPROUX

présenté par Sonia et Florence



Les extras transmissions

à la Croix d'Hervault



*Partage et
Convivialité
avec l'habitant*

Se découvrir pour agir !

A partir du 17/04/2025
2 fois / mois

De 13h45 à 14h30

RDV au salon

Notre engagement QVCT : « Créateur de liens »

La formation initiale

Le groupe et les référents QVCT

Création des « Extra-Transmissions » : Séances à thème

Tous les jeudis de 13h45 à 14h30, incluses dans le temps de travail,

Et décomposées, un jeudi sur deux selon :

les semaines paires : entre résidents et professionnels.

les semaines impaires : entre professionnels,



Extra-Transmissions entre Résidents et Professionnels

- Discussion autour d'un café !
- Faire connaissance avec les nouveaux résidents,
- Jeux de sociétés,
- Promenades...
- La visite des cuisines,
- Qui-est-ce ?
- Démonstration de danse avec Gilles,

De la spontanéité et du plaisir!!!





Extra-Transmissions entre Professionnels

- **Séances de travail (2 fois sur 3)**

- Sont abordés les sujets extraits de l'«**Enquête de satisfaction du personnel** » dont certains peuvent être sensibles.
- **Outils utilisés** : méthode «1 - 3 - 5 », travail de groupes, « le bocal à poissons »...
- Outils permettant entre autre la libération de la parole et l'écoute de tous,
- Lors de ces séances a été créée notamment la « **Charte du travail en équipe** »

- **Séances plus ludiques (1/3)**

- Le « devine-tête » !
- Séances de relaxation



CONCLUSION

Une démarche déjà ancrée et structurée sur l'Ehpad de PAMPROUX

Une présence sur la base du volontariat et une participation active.

Des résidents conquis par cette démarche de partage privilégié
(découverte des professionnels autrement) !

Améliorations souhaitées par l'équipe QVCT :

Augmenter le nombre de référents pour aller vers une démarche plus partagée et pour que tous les professionnels puissent être force de propositions.

Augmenter le nombre de résidents présents !!!!



A photograph of a branch with several bright green, oval-shaped leaves. The leaves are in sharp focus, while the background is a soft, out-of-focus light green and white, suggesting a bright, natural setting. The branch enters from the top right and extends towards the center of the frame.

L'EHPAD « Les Rives de Sèvre »

LA CRECHE

Renforcer les liens humains pour cultiver l'empathie



MARDI TOUT EST PERMIS

01 JUILLET 2025

MIMEZ
c'est gagné



SALLE DES TRANSMISSIONS

14H À 14H30

L'ÉQUIPE QVCT



MARDI
TOUT EST PERMIS
16 SEPTEMBRE 2025



Créer du lien, apprendre à vous connaître.

PERSONNEL - RÉSIDENT
PERSONNEL - PERSONNEL

Cultivez l'empathie



Mardi tout est permis

DESSINER
C'EST
GAGNÉ

Salle des transmissions ou la terrasse d'Arc en ciel si il fait beau

14 H À 14H30 | 03 JUIN 2025





ORGANISÉ PAR VOTRE ÉQUIPE QVCT

Mardi Tout est permis

MARDI 17 JUIN 2025

de 14h à 14h30

Café discussion

Salle des transmissions
ou Arc en Ciel sur la terrasse

Saurez-vous jouer le jeu ??

Venez avec minimum l'un de ces trois accessoires



Casquette



Claquettes



Lunettes



MARDI ✨ ✨ ✨ ✨ ✨ ✨ TOUT EST PERMIS



10 JUIN



14H00
14H30

SALLE DE TRANSMISSIONS
ET DANS LE PARC



Faites votre choix





02-DECEMBRE-2025

SOPHROLOGIE RELAXATION

Mardi tout est permis



LE 02 SEPTEMBRE 2025 À 14 H

L'ÉQUIPE QVCT

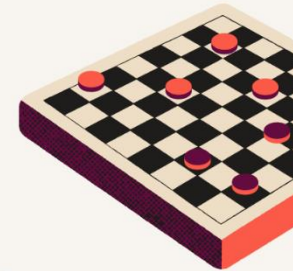
MaRDi TOuT eSt pERMiS

**REJOIGNEZ-NOUS
POUR UN MOMENT DE CONVIVIALITÉ !**

Jeux de société:
Le SKYJO sera à l'honneur

Informations :

Explication des règles du jeu
pour novices.





**ALORS ... ETES-VOUS VUS
OU LOUP-GAROU**

« MARDI TOUT EST PERMIS »

LES AMBASSEURS QVCT
ANIMÉ PAR ROMAIN

OSEREZ-VOUS NOUS
REJOINDRE ?
LE 20 MAI
DE 14H À 14H30

23 DÉCEMBRE

MARDIS TOUT EST PERMIS

14 H À 14 H

BLIND TEST

Mardi tout est permis

MARDI 09 DÉCEMBRE

de 14h à 14h30 - Grande salle à manger

**SUPER
LOTO**

Personnel et résidents

AMBASSADEURS

QVCT



LES RIVES DE SÈVRE

Equipe Mobile Qualité de Vie et des Conditions de Travail Vienne

Financé par :



Co-piloté et animé par :



Porté par :







Génèse du projet

Depuis 2017, l'ARS Nouvelle-Aquitaine mène une politique active en faveur de la **Qualité de Vie et des Conditions de Travail (QVCT)** dans les établissements médico-sociaux. En 2021, elle a lancé un **Appel à Manifestation d'Intérêt (AMI)** pour créer des **équipes mobiles QVCT**, avec un financement sur 3 ans (dégressif) pour accompagner les structures dans une démarche pérenne

Focus sur la Vienne (86)

Dans le département de la Vienne, l'**EHPAD Le Champ du Chail** (CIAS de la Communauté de communes Civraisien en Poitou) est **structure porteuse** d'une équipe mobile QVCT depuis 2021, composé de 12 structures.

Financement

- 3 ans de financement par l'ARS : 150 000 € la 1^{ère} année, 100 000 € la 2^e, 50 000 € la 3^e – 50 000€ pour une 4^{ème} année

Financé par :



Co-piloté et animé par :



Porté par :





Les établissements partenaires

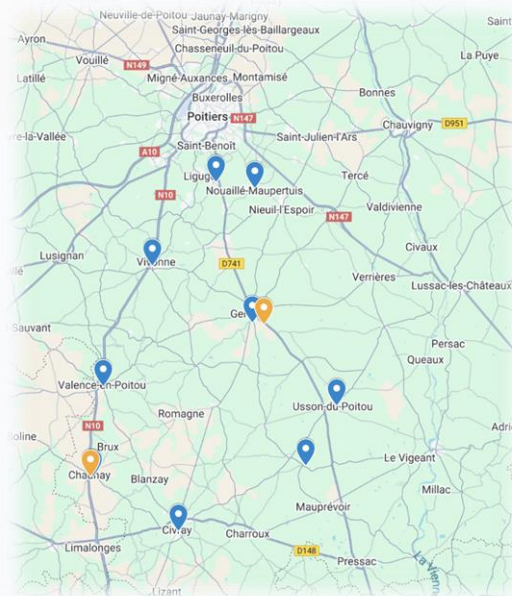
**EHPAD
Le Logis des
Charrières**
Directrice :
Hélène Berthonneau



**EHPAD
Le champ du Chail**
Directrice :
Laure Kolbach-Ruffin



**Résidence
Autonomie
Les Bons Enfants**
Directrice :
Morgane Giton



Cartographie des établissements –
EMQVCT 86

**EHPAD
La Nougeraie**
Directrice :
Gaelle Goumiri



**EHPAD
Le Clos des
Chênes**
Directrice : Bernadine
Eugène



**EHPAD
Géraud de Pierredon
et
Résidence Autonomie du
Parc**
Directrice :
Valérie Girard



**EHPAD
Les Capucines**
Directrice :
Maryse Savariau



**EHPAD
Les Tilleuls**
Directeur :
Benjamin Moignier



**EHPAD
Les Grillons**
Directrice : Nadine
Quere



**EHPAD
Les Cèdres**
Directrice : Sylvie
Coquilleau





Les Axes de travail – Le lien et la coopération comme socle commun



Contenu du travail et sens au travail

Engagement Managérial

Relation au travail et Climat Social

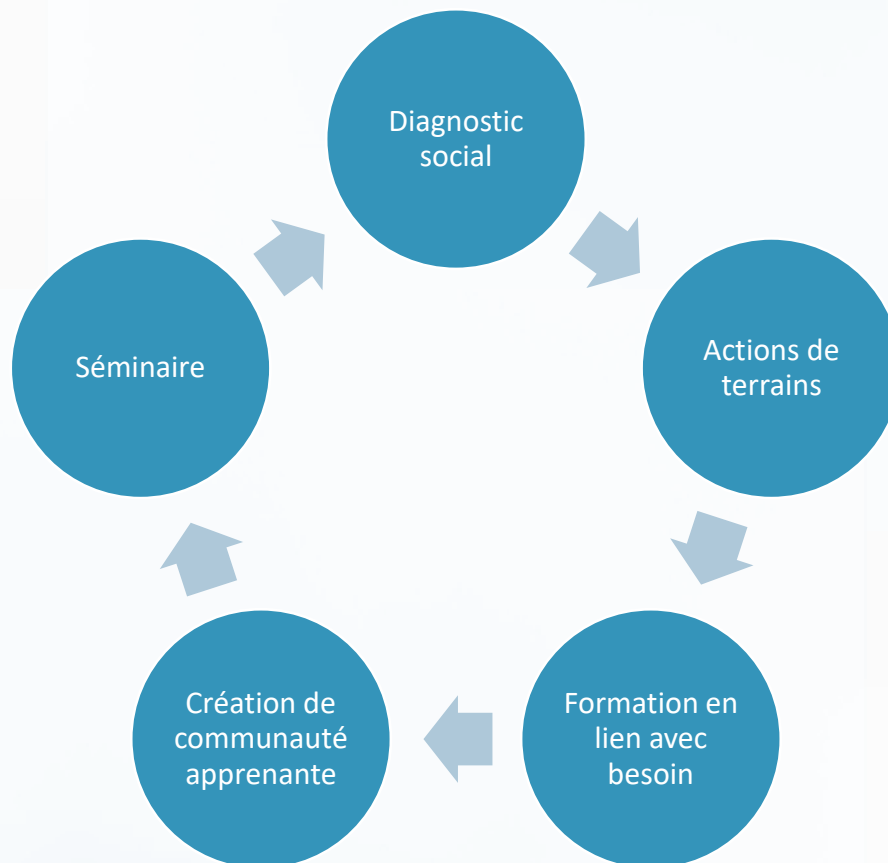
Quelques illustrations d'actions

- Formation CNV
- Formation Approche Montessori
- Formation Gestion du Stress et des émotions / Gestion TMS
- Accompagnement terrain sur l'analyse de pratique par la mise en place de projet (ex : La récré des Capucines ,...)
- Journée de conseil à la gouvernance autour de la coopération et du co-développement
- Introduction à la CNV pour les directions
- Coaching individuel des managers
- Formation d'ambassadeurs QVCT
- Accompagnement terrain au principe de l'intelligence collective

La méthodologie de projet



Année 1



Financé par :



Co-piloté et animé par :



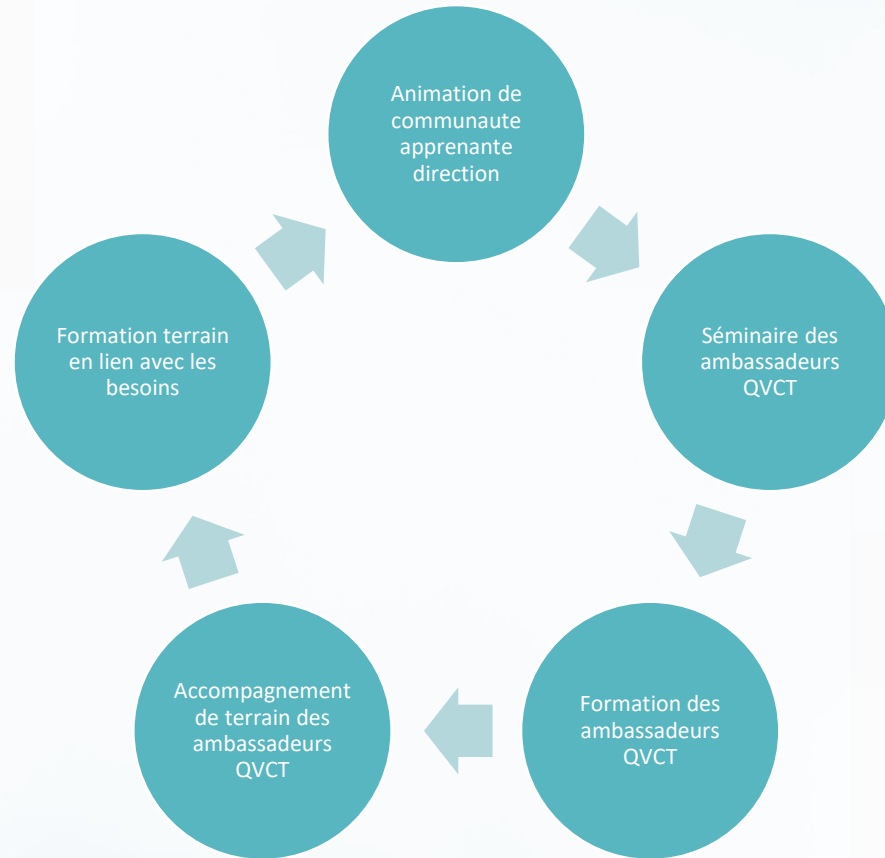
Porté par :



La méthodologie de projet



Année 2



Financé par :



Co-piloté et animé par :



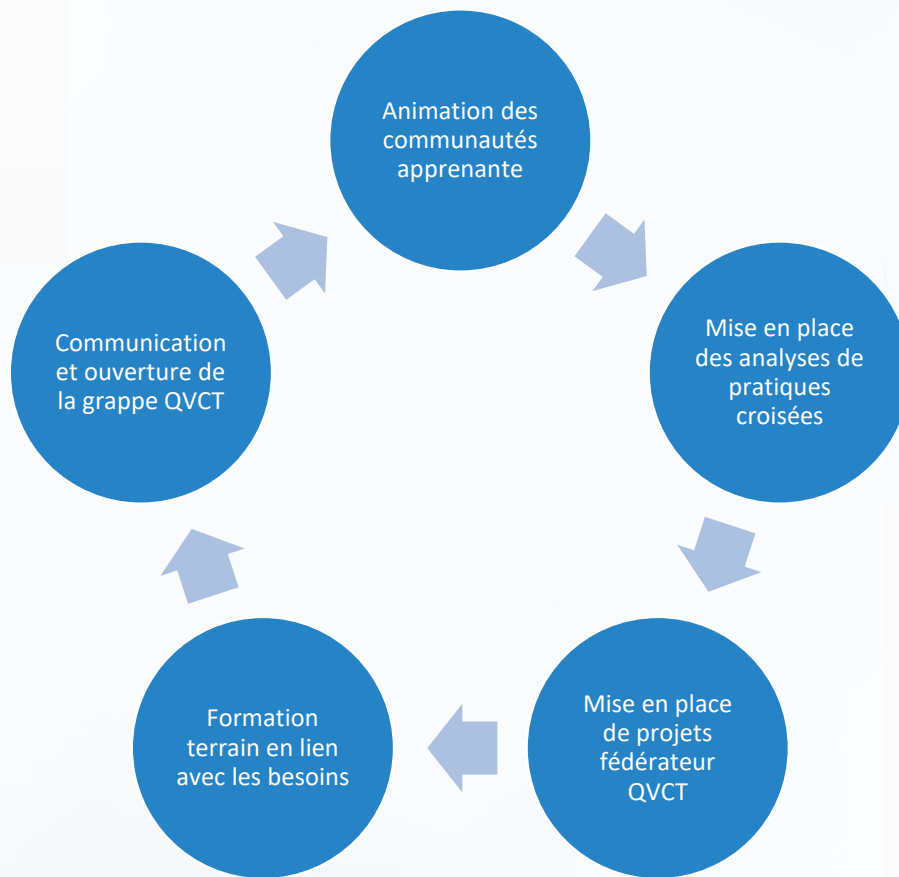
Porté par :



La méthodologie de projet



Année 3



Financé par :



Co-piloté et animé par :



Porté par :



2023-2025 : Une démarche centrée sur la coopération en accompagnant l'individu et le collectif



30 JOURNÉES
FORMATIONS INTER-
ÉTABLISSEMENT
RÉALISÉES SUR LE
CONTENU DU TRAVAIL



10 DIAGNOSTICS
SOCIAUX RÉALISÉS
DANS 10
ÉTABLISSEMENTS



15 JOURNÉES DE
CONSEIL À LA
COOPÉRATION EN
EHPAD POUR
L'ENSEMBLE DES
DIRECTIONS



600 HEURES
D'ACCOMPAGNEMENT
DES ÉQUIPES TERRAIN
DANS LES 12
STRUCTURES



100 HEURES DE
COACHING INDIVIDUEL
POUR LES MANAGERS



30 AMBASSADEURS
QVCT FORMÉS DANS 12
STRUCTURES



500 PROFESSIONNELS
DE TERRAIN ET DE
DIRECTIONS
ACCOMPAGNÉS



Aujourd'hui, une équipe mobile en construction



Equipe pluridisciplinaire mobile
ReSanté-Vous à disposition des
structures



1 Communauté Apprenante de 10
Directeurs autour de la coopération et
l'intelligence collective



1 Communauté Apprenante de 35
Ambassadeurs QVCT favorisant les
échanges inter-établissement



EHPAD

Les Tilleuls - Vivonne



Les Tilleuls Xperiences

Ambassadrices QVCT :

Claire Abellard-Jouteau (Animatrice en gérontologie)

Audrey Coindeau (adjoite administrative)



A top-down view of a person's hands holding a white rectangular sign on a light-colored wooden table. The person is wearing a white long-sleeved shirt and has rings on their fingers. The sign contains the text: "EHPAD je te hais ! Venez juger par vous-même...". The background shows a tiled floor.

**EHPAD je te hais !
Venez juger par
vous-même...**



- Mettre en lumière la richesse et le sens de nos métiers
- Faire découvrir la résidence à travers des expériences ludiques et interactives
- Déconstruire les idées reçues sur l'EHPAD et le grand âge
- Donner la parole aux professionnels, habitants et proches pour partager des vécus concrets



Organisation :

- **2 ou 3 professionnels par atelier**
- **4 visiteurs par atelier**
- **Créneau 1h / 1h15 par groupe soit 12 personnes par créneau**
- **3 créneaux dans l'après-midi**

Buffet boissons / gâteaux



Accueil

Accueil et mur des 1ères impressions

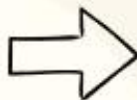
Suivez l'expo

Interview des visiteurs

Quelles sont les premiers mots qui vous viennent en tête quand vous pensez "EHPAD" ?

Règles de visites

Trouver des pièces de puzzles



Atelier 1

La vie a du goût !

Mise en situation de repas

Affiches explicatives sur les 3 niveaux

→ Deviner les aliments

- Niveau 1 : Manger seul
- Niveau 2 : Aide pour manger
- Niveau 3 : Aide pour manger + yeux bandés

Entrée / plat / dessert

Eau gel + cubes d'hydratation

Exposition provenance des produits - producteurs locaux



Atelier 2

Embarquement immédiat !

Mises en situation

Affiches explicatives sur les 4 niveaux

- Niveau 1 : Guidon de transfert
- Niveau 2 : Verticalisateur
- Niveau 3 : Chaise Raizer
- Niveau 4 : Lève personne





Atelier 3

A vous de jouer !

Cherche et trouve - Salle de bain commune à l'UVP

Simulateur de vieillesse / lunettes / casque

Défis à piocher :

- Trouver une paire de lunettes
- Lire un n° de téléphone
- Sonner
- Aller se laver les mains
- Se lever du lit
- S'asseoir dans le fauteuil
- ...





Atelier 4

Et si nous papotions ?

Echanges sur la vie de l'EHPAD entre les professionnels, habitants, visiteurs.

Cartes à thèmes

Acronymes noms spécifiques EHPAD





Fin

Seconde interview

Les impressions ont-elles
changées ?

Mur d'expression

Podcast



Fil rouge

Les pièces de puzzles

Participer aux ateliers
Parler aux habitants
Parler aux professionnels

Arbre de la bienveillance
Cadre salle d'animation
42 pièces

Suivez l'expo



EHPAD Les Capucines Civray





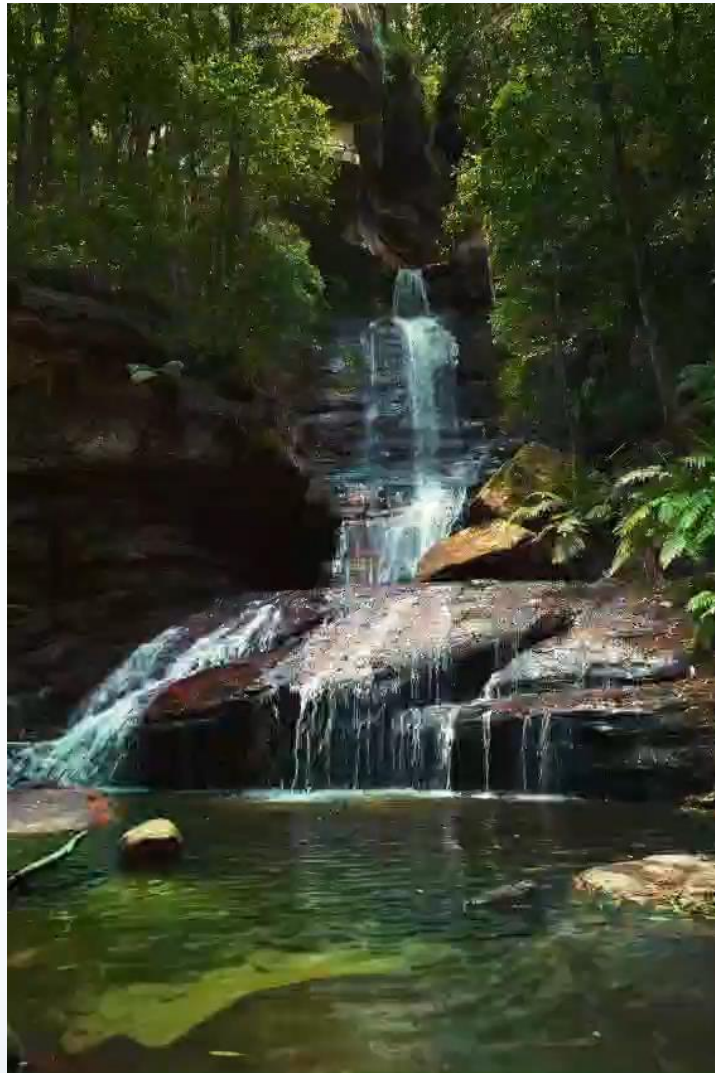
La récré des

« Capucines »



EHPAD

Le Logis des
Charrières



Zoom sur les actions autour de « Montessori »

Témoignage du SPASAD de LEZAY - CIAS Mellois en Poitou

Témoignage de l'EHPAD « Résidence du Petit Logis » - PRAHECQ

Témoignage de l'EHPAD « Les Chanterelles » - CELLES SUR BELLE

Témoignage de l'EHPAD « Les Babelottes » - AIGONDIGNE



Mon EHPAD s'engage pour la QVCT de TOUS

Programme co-animé par : **ReSanté-Vous**

Structures participant au programme : **ARS Nouvelle-Aquitaine**

Programme financé par : **ars**

Cultiver le sens au travail par la méthode Montessori

Nourrir son besoin de réaliser un travail de qualité

Le contexte de l'EHPAD engendre des contraintes de temps et, par conséquent, nous percevons des impacts sur le plan émotionnel, physique voire éthique. Suis-je fier du travail que je réalise ? Comment pouvons-nous équilibrer les exigences de l'organisation avec le désir du personnel de consacrer plus de temps à la relation humaine ?

Il semble important d'imaginer des manières de travailler avec les résidents plus réconfortantes, plus alignées avec ses principes de professionnels compétents. Ce projet sera orienté spécifiquement sur le contenu du travail et plus particulièrement autour de l'approche inspirée de la philosophie de Maria Montessori.

Déroulement...

JANVIER 2025 : SENSIBILISATION
FÉV. - AVRIL 2025 : FORMATION
MAI - SEPTEMBRE 2025 : SUIVI & ACCOMPAGNEMENT

PARTAGE DE PRATIQUE • INTER-CONNAISSANCE

Je teste mes connaissances sur la QVCT


Notre équipe de 8 structures

participant au programme du sens au travail par la méthode Montessori

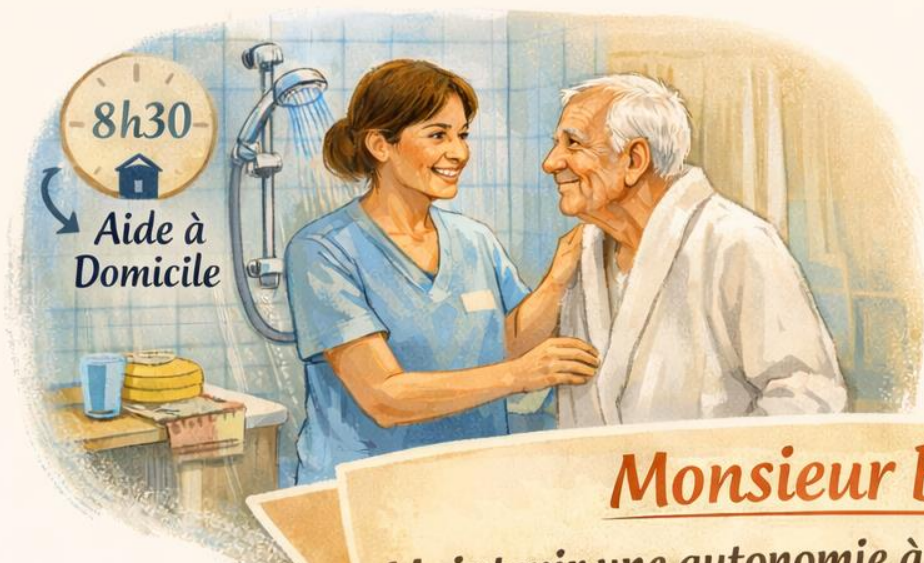
Notre EHPAD bénéficie d'un financement de l'ARS Nouvelle-Aquitaine pour continuer ce travail autour de la "Qualité de Vie et des Conditions de Travail (QVCT).

Ce programme regroupe : le SPASAD de Mellois (Lezay), la Fondation Brothier (Limalonges), l'EHPAD Les Chanterelles (Celles sur Belle), la Fondation Dussouil (Lezay), l'EHPAD Emilien Bouin (Chauray), l'EHPAD Les Babelottes (Mougon), l'EHPAD Le Petit Logis (Prahecq) et l'EHPAD Les Quatre Saisons (Chef Boutonne).

Ce Projet, porté par le GCSMS du Pays Mellois Sud Deux-Sèvres, en partenariat avec les prestataires ReSanté-Vous et SVP travail & organisation, s'organise autour de 2 axes de travail. Le second étant sur le thème du renforcement du lien entre nous pour cultiver l'empathie. Il concerne 3 structures du GCSMS.

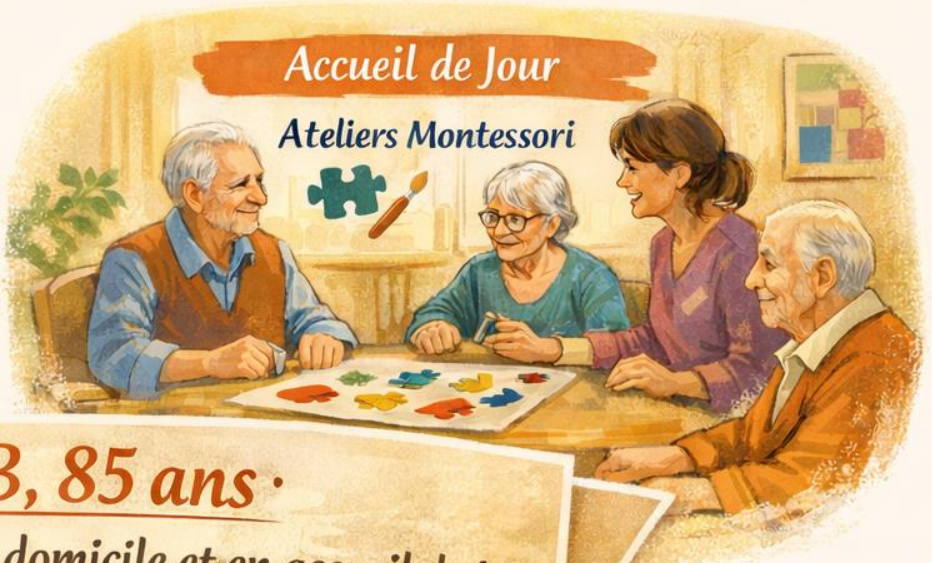


SPASAD de LEZAY
CIAS Mellois en Poitou



8h30
🏠

Aide à Domicile



Accueil de jour

Ateliers Montessori

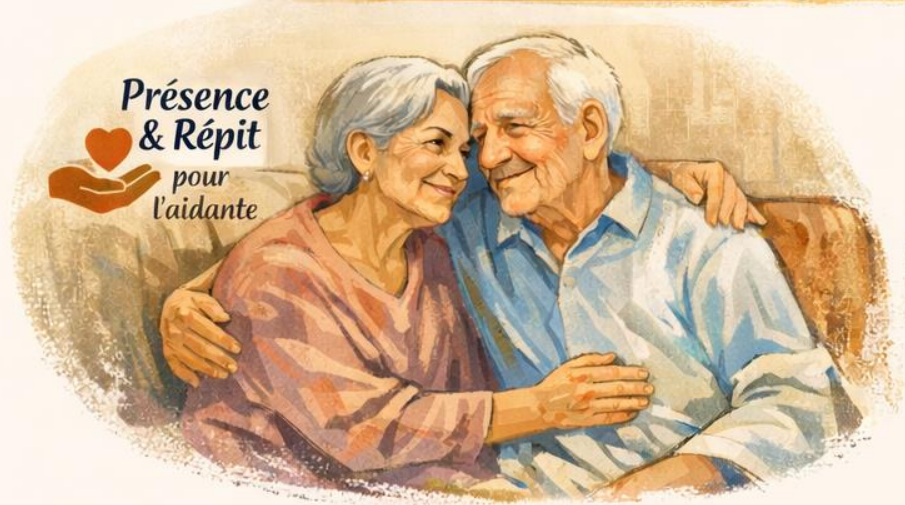


Monsieur B, 85 ans.
Maintenir une autonomie à domicile et en accueil de jour

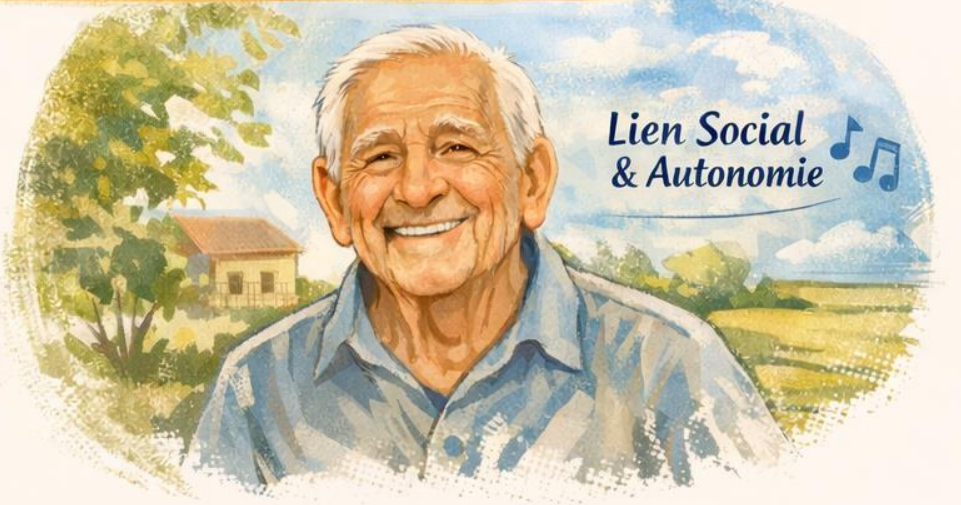
🏠 Maintien à Domicile

🧩 & Partage

🌸 Bien-être & Équilibre



Présence & Répétition
pour l'aidante
❤️



Lien Social & Autonomie 🎵



**EHPAD Le Petit Logis
PRAHECQ**























**EHPAD Les Chanterelles
CELLES SUR BELLE**



La tournée des
CHANTERELLES

EHPAD Les Babelottes
AIGONDIGNE



